

# momentos à descoberta

1

## Pedras Salgadas

### Indústria e Turismo

#### Bem-vindo a Pedras Salgadas!

A Vila de Pedras Salgadas fica situada em Trás-os-Montes, no Alto Tâmega, num planalto integralmente isolado e livre de toda e qualquer influência poluente, numa região de rara beleza e pureza ambiental de onde brota a “Água das Pedras”.

Segundo alguns autores, as nascentes das Pedras Salgadas eram já conhecidas no tempo da Romanização. Porém, quando no início do século XIX são redescobertas as águas das Pedras Salgadas, já referenciadas no Ensaio Estatístico de Balbi em 1822, ninguém poderia supor o processo de industrialização que se iria seguir. O início da exploração das águas termais data de 1870, por iniciativa do Dr. Henrique Botelho em colaboração com a Câmara Municipal de Vila Pouca de Aguiar.

Num artigo de 1871 o médico transmontano Dr. José Júlio Rodrigues define a água das nascentes da zona termal como “*superior à água de Selters e à maior parte das nascentes de Vichy*”, tendo sido realizadas, nessa altura, as primeiras análises químicas.

Em 1874 é constituída a Companhia das Águas de Pedras Salgadas, sociedade que explorou algumas das fontes termais, desenvolveu a infra-estrutura termal/industrial existente e promoveu a plantação de um parque natural. O primeiro Alvará Régio a favor da Companhia das Águas das Pedras Salgadas, antecessora da VMPS Águas e Turismo, data a 25 de Outubro de 1893.

*“Por todo o seu conjunto de belezas naturais, importância terapêutica e magnificência de artificios, deve ser considerada entre todas, a mais bela Estância Termal Portuguesa”.*

1902, O Inspector das Águas Minerais do Reino





## Centro de Produção de Pedras Salgadas

### Bilhete de Identidade

**Data de Inauguração:** Julho de 1994, pelo então

Primeiro-Ministro, o Sr. Prof. Dr. Aníbal Cavaco Silva

**Localização:** Pedras Salgadas - Vila Pouca de Aguiar

**Área Total:** 60.000 m<sup>2</sup>

**Nº Colaboradores Efectivos:** 77

**Linhas de Enchimento:** 3 (para embalagens TR, TP e PET com capacidade de 0.25L, 0.33L, 0.75L e 1L)

**Capacidade Anual de Enchimento:** 90 Milhões de Litros

### Outras Indicações:

- Empresa certificada, desde 1999, pela Norma ISO 9002, modelo de garantia da qualidade na produção, instalação e assistência após-venda.
- Com a conclusão do Projecto Industrial Pedras - Vidago, prevista para finais deste mês, passará a ser possível engarrafar neste Centro a água de Vidago, aumentando deste modo a utilização das linhas de enchimento.



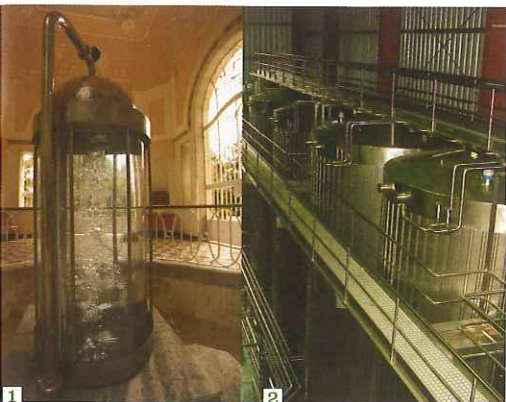
### Sabia que...

...durante vários anos a Água das Pedras só era vendida em farmácias, por serem consideradas águas minero-medicinais?



O forte espírito de equipa entre os colaboradores de Pedras Salgadas reforça as condições para continuar a enfrentar os desafios de um mercado cada vez mais exigente, no qual a Água das Pedras é líder indiscutível.





## A origem da Água das Pedras

A água de Pedras Salgadas tem a sua origem na pluviosidade. Utilizando os sistemas de fracturação associados ao alinhamento tectónico de Verin-Régua, esta água faz um longo percurso (centenas de anos) em profundidade ao longo do qual interage com a rocha, adquirindo elevada mineralização, e recebendo, da zona em fusão do manto terrestre o gás (dióxido de carbono) que a caracteriza. O mesmo conjunto de falhas e fracturas conduzem o fluido resultante deste conjunto de acções à superfície, onde é devidamente captado para engarrafamento ou utilização termal.



## O Processo de Enchimento

1. A Água das Pedras, com o seu característico gás natural, é captada a 120 metros de profundidade em quatro captações diferentes, situadas a cerca de um quilómetro da fábrica (Fig. 1).
2. Após a bombagem para a fábrica, a água é submetida a um processo de remoção de "ferro", sendo depois conduzida para os depósitos de armazenamento (Fig. 2).
3. A qualidade da água é garantida por análises microbiológicas e físico-químicas, rigorosas e permanentes, efectuadas nos Laboratórios existentes no Centro de Produção (Fig. 3), e por entidades externas acreditadas para o efeito.
4. A água segue depois para a Linha de Enchimento onde o processo é totalmente automatizado, desde a despaletização de garrafas e grades até

à paletização do produto acabado (Fig. 4). Inspectores electrónicos detectam as mais pequenas sujidades ou resíduos existentes nas garrafas, rejeitando-as sempre que não estejam em condições.

5. As garrafas são depois transportadas em paletes para o Armazém de Produto Acabado, ficando disponível para entrega aos clientes (Fig. 5).

6. O Centro de Produção de Pedras Salgadas possui ainda uma ETAR - Estação de Tratamento de Águas Residuais (Fig. 6), onde os efluentes industriais são devidamente tratados antes de serem conduzidos para o rio, e uma ETA - Estação de Tratamento de Água, para tratamento da água potável necessária ao funcionamento da fábrica. Outros serviços garantem ainda o bom funcionamento do CP de Pedras, tais como o Armazém de Matérias-Primas e Embalagens, Área de Manutenção, Posto Médico, Refeitório e Serviços Administrativos.



## A aposta na Inovação

Com a procura cada vez maior de bebidas que sejam mais naturais e saudáveis, e depois do lançamento de Pedras Levíssima - uma água mineral natural gasocarbónica com menos teor de gás que o habitual, surge Pedras Sabores, a única água com gás 100% natural que combina



o sabor agradável da fruta às reconhecidas propriedades das plantas.



Parte integrante e destacada do Projecto Industrial Pedras - Vidago, a reestruturação do CP Pedras Salgadas englobou para a produção de Pedras Sabores a construção de uma Instalação de Produção de Sabores (Fig. 1 e 2) composta por:

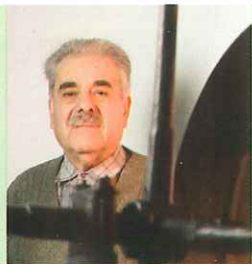
- uma sala de preparação de xarope (Fig. 2);
- uma sala de preparação de bebida pronta para enchimento;
- uma câmara refrigerada;
- um sistema de higienização automática (CIP).

A linha dispõe de um Pasteurizador (Fig. 3), túnel que de forma pioneira e única neste segmento,

permite garantir a estabilidade microbiológica dos produtos sem recurso a conservantes.

Dotada de um elevado nível tecnológico, a Instalação de Produção de Sabores do Centro de Produção de Pedras Salgadas produziu em 2006 cerca de 5,8 milhões de litros, desde o arranque em Janeiro desse ano com Pedras Limão / Chá Verde, Pedras Pêssego / Chá Branco e Pedras Framboesa / Ginseng passando pelos lançamentos de Pedras Manga / Gingko Biloba em Maio, e Pedras Melão / Hortelã Pimenta em Junho, excedendo largamente a previsão inicial de 3,6 milhões de litros.





## Antero Araújo

Antigo Chefe de Secção

Antero Augusto Creso Araújo, antigo Chefe de Secção, dedicou quase meio século à empresa da “Água das Pedras”. Reformado desde 2001, participou activamente no processo de evolução da empresa, momentos que recorda com saudade e muita satisfação.

### Quando entrou para a empresa e qual foi o seu percurso ao longo de todos estes anos?

Entrei para a empresa com 6 anos de idade, como mandarete no Grande Hotel de Pedras. Por ser muito novo fiquei, desde logo, conhecido como o “grumo de palmo e meio”. Continuei no hotel até aos 14 anos, tendo depois integrado a parte industrial, como aprendiz de electricista. Na década de 60, com a introdução das primeiras grandes máquinas, fui responsável pela manutenção da caldeira a fuel e já nos anos 70, com a instalação duma 2ª linha de enchimento, fiquei responsável pela área da produção.

Em 1984 fui encarregado de organizar e chefiar o Armazém de Matérias-Primas e de Manutenção, cargo com que finalizei mais de 44 anos dedicados à empresa.

### Como se processava inicialmente a actividade industrial?

O processo era completamente artesanal e, por isso, muito demorado! Tudo era feito manualmente,

desde a lavagem das garrafas à colocação das mesmas nos camiões. Era uma época muito complicada em termos de trabalho. Lembro-me que, nessa altura, a fábrica trabalhava 24 horas por dia, 7 dias por semana, excepto no turno das 8h00 às 24h00 do dia 24 de Dezembro.

E éramos cerca de 550 pessoas...



### Ao longo de todos estes anos na empresa que acontecimentos gostaria de destacar?

Destaco a fase de industrialização da fábrica, na qual tive a sorte de colaborar activamente, e a conclusão, com sucesso, do 1º processo de certificação da empresa, na medida em que representou o reconhecimento do trabalho desenvolvido por toda a equipa e contribuiu para que a marca Pedras seja hoje uma referência nacional e internacional.

### De todas as funções que exerceu, qual foi a que mais gostou? Porquê?

A que mais gostei foi, sem dúvida, a de Chefe de Armazém de Matérias-Primas, Subsidiárias e Embalagens. Porque tive de organizar o mesmo e implementar procedimentos com vista a garantir uma gestão eficaz das existências. Foi um desafio muito interessante.

### Em tantos anos de trabalho deve ter alguma história engraçada. Não nos quer contar uma?

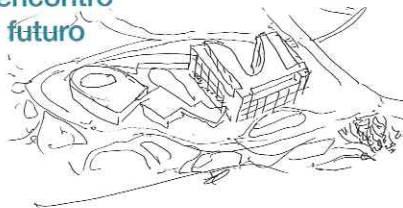
Lembro-me que na altura em que apareceram as primeiras máquinas os colegas perguntavam-me: “Se nós temos tanto cuidado para não partir as garrafas, como é que uma máquina de ferro vai encher as mesmas sem as partir?”...



## Na rota do Turismo

A implantação do Parque Termal de Pedras data a 1874. Desde então a afluência de pessoas começou a ser tanta que levou à construção, em 1879, do Grande Hotel e, no final do século XIX, do Hotel do Parque e do Hotel Avelames. Já no século XX foram construídos o Hotel Universal, o Hotel do Norte, o Balneário, a Casa de Chá e o Casino. Os tempos áureos datam às décadas de 20 e 30, com a estância termal a receber, por época banhar, mais de 2.000 aquistas e respectivas famílias. Ao longo da sua existência, Pedras acolheu vários monarcas portugueses, personalidades famosas ou simples pessoas que ali retornam motivadas pela experiência gratificante de uma primeira visita.

## Um reencontro com o futuro



Beneficiando da áurea mítica que os liga ao passado, os Parques de Pedras Salgadas e Vidago irão renascer com a excelência e qualidade que as respectivas marcas de água impõem. Com a assinatura do Arquitecto Álvaro Siza Vieira, o projecto AQUANATTUR visa a requalificação de ambos os Parques, dotando-os de infraestruturas turísticas, lúdicas, culturais e ambientais indutoras de um desenvolvimento regional sustentável. Das intervenções previstas para o Parque de Pedras, é de salientar:

- Construção de uma nova unidade hoteleira
- SPA Lúdico na nova unidade hoteleira
- SPA Termal por recuperação do antigo balneário
- Aparthotel, casa de chá e bazar
- Espaços museológicos, artes tradicionais e ofícios
- Jardim temático da Água (Carta da Água - ONU).

Entrevista a...

## Bernardo Lancastre

Bernardo Lancastre Mendes de Almeida foi membro do Conselho de Administração da empresa, entre 1963 e 1983, assumindo funções na gestão directa do Engarrafamento e Turismo. Filho do ilustre Conde Caria (um dos principais accionistas da empresa ao longo de várias décadas), não esconde a sua relação emocional com os Parques de Pedras e Vidago. Fortes recordações, reconhecimento pelo carisma dos espaços e consciência de um passado áureo, alimentam uma forte expectativa sobre o alcance do AQUANATTUR.

### No âmbito das suas funções na empresa, qual foi a decisão mais difícil que teve de tomar?

A implementação do conceito de gestão por objectivos, com as vertentes principais do Orçamento e seu cumprimento, Avaliação e Remuneração com base no mérito e as Contas em Dia! Foi difícil porque estava a lidar com um conjunto de ideias e hábitos antigos e bem arraigados nas pessoas.

### Da sua vivência nos Parques de Pedras e Vidago tem algum momento especial que queira partilhar?

Assisti e tive que intervir quando um golfista, num dos torneios anuais, bateu a sua bola de saída para cima de um casaco de uma senhora, já de uma certa idade, e, para não perder pontos, insistia em a jogar de cima do mesmo oferecendo-se para pagar todas as despesas, incluindo os óculos da "pobre" senhora que estavam num dos bolsos!

### Que Parques de Pedras Salgadas e Vidago gostaria de ver no futuro próximo?

Gostaria de pensar que os Parques serão mantidos no seu esplendor máximo, servindo de apoio às unidades hoteleiras bem como à população local.



**AQUANATTUR**  
unicer turismo

UM REENCONTRO COM O FUTURO



# a região

## passo a passo



## A Vila das Pedras Salgadas

Integrada no concelho de Vila Pouca de Aguiar, situado a norte do distrito de Vila Real, Pedras Salgadas beneficia de um enquadramento paisagístico único, actualmente em evolução no âmbito do projecto de requalificação da vila.

Além da beleza e da imensidão das paisagens naturais, esta vila oferece-lhe ainda uma significativa relação de monumentos que certamente ajudarão a tornar mais atractiva a sua estadia. Não deixe, por isso, de visitar a Igreja de S. Martinho, a Capela de S. Geraldo, o Castro de Rebordochão ou ir até às Romanas, onde o Centro Equestre lhe pode proporcionar passeios inesquecíveis.

Para completar este cenário, não deixe de visitar algumas das maiores pedreiras existentes em Portugal, que conferem a esta região o título de “Capital do Granito”, e outras atracções turísticas de carácter histórico e cultural.





## Como chegar

### De Lisboa ou Porto:

A1 - Porto > A3/A7 - Guimarães / Chaves / Vila Pouca de Aguiar > A24 - Chaves / Pedras Salgadas

### De Braga:

A11 - Guimarães > A7 - Chaves / Vila Pouca de Aguiar > A24 - Chaves / Pedras Salgadas.

### O que visitar

#### Castelo de Aguiar de Pena

(Fig. 1), na aldeia do Castelo, tido como um monumento erigido na baixa Idade Média e considerado como um dos espólios mais importantes do concelho (acesso livre).

**Cortas e galerias auríferas romanas** de Jales e Trêsminas (Fig. 2), assim como a **Igreja Românica** com portal gótico são outros pontos de interesse a visitar.

Em Pensalves, visite a **Igreja Matriz de Santa Eulália** de estilo românico e barroco, um elogio à arte do granito. Em V. P. Aguiar, não deixe de visitar a **Vila Pouca dos Pequeninós** (marcações através do telef.: 259 402 523) a zona de lazer da **Barragem da Falperra** (Fig. 3) e o **Santuário da N<sup>a</sup> Sr.<sup>a</sup> do Minhéu**.

Finalmente não deixe de notar

a preciosidade do artesanato local sob a forma de cestaria, carpintaria, cantaria ou trabalho em granito.

#### Onde comer

##### Restaurante O Conde

Largo da Estação  
Pedras Salgadas  
Tel. 259 433 000

##### Restaurante Monte Carlo

Rua Henrique Maia  
Pedras Salgadas  
Tel. 259 434 230

##### Restaurante Girassol

Estrada Nacional 2  
Parada de Aguiar  
Tel. 259 402 526

##### Restaurante Passos

**Perdidos**  
Casa Contada  
Vilarinho da Samardã  
Tel. 259 347 322

#### Onde dormir

##### Albergaria Aguiar da Pena

Estrada do Minho  
V. P. Aguiar  
Tel. 259 417 338

#### Casa de Eiriz

Eiriz - Pedras Salgadas  
Tel. 259 434 167

#### O que comprar

##### Mel

Quinta dos Pinheiros  
Soutelinho do Monte  
Tel. 259 434 211

##### Castanha

Assoc. Regional de Agricultura  
Terras de Montenegro  
Carrizado de Montenegro  
Tel. 278 781 370

#### Artesanato de madeira

Acácio José de Almeida  
Cabanês - V. P. Aguiar  
Tel. 962 940 106

#### Artesanato de granito

Manuel Agostinho C. Lameira  
Tourencinho - V. P. Aguiar  
Tel. 259 469 628

#### Festividades

**Feira do Granito** - 22 de Junho  
**Feira do Mel e do Artesanato**  
- 1º fim-de-semana de Agosto  
**Feira Gastronómica do Cabrito e da Castanha**  
- 1º fim-de-semana de Novembro